

Baza laboratoryjna kierunku Inżynieria Materiałowa



Pracownia przygotowania próbek metalograficznych



Stanowisko do preparatyki próbek w odczynnikach chemicznych



Stanowisko do automatycznego polerowania próbek metalograficznych



Laboratorium spawalnictwa – stanowiska dydaktyczne



Laboratorium obróbki cieplnej- piece komorowe



Laboratorium metalurgii proszków – stanowisko do spiekania próbek w kontrolowanej atmosferze



Komputerowo wspomagane stanowisko do badania własności mechanicznych materiałów



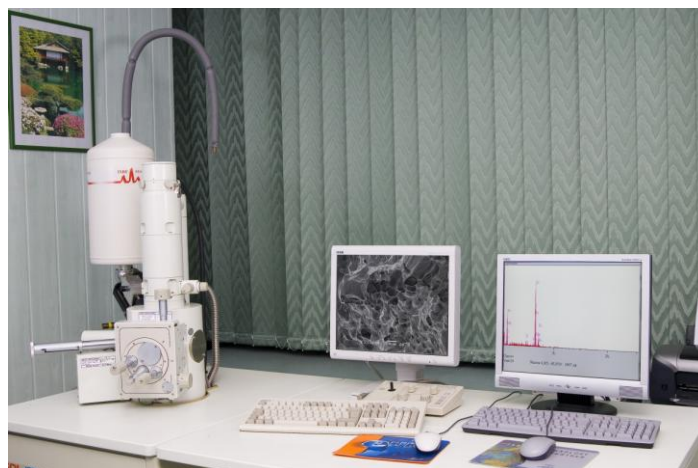
Stanowisko do badań kalorymetrycznych



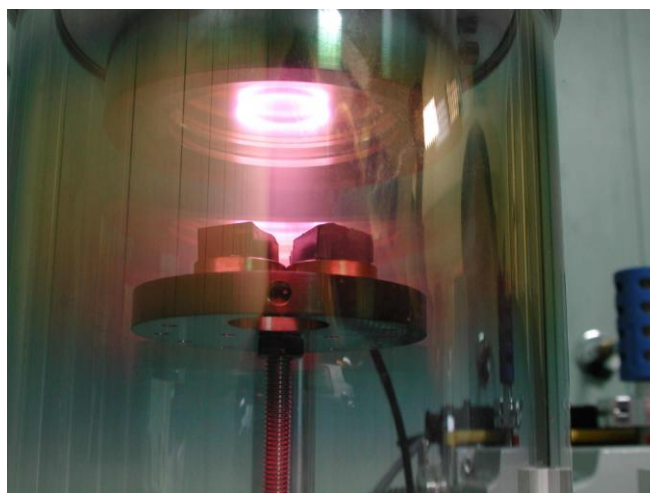
Stanowisko do badań dylatometrycznych



Pracownia komputerowej analizy obrazu



Skaningowy mikroskop elektronowy z przystawką EDS do mikroanalizy składu chemicznego



Stanowisko do próżniowego napyłania próbek nanowarstwą złota